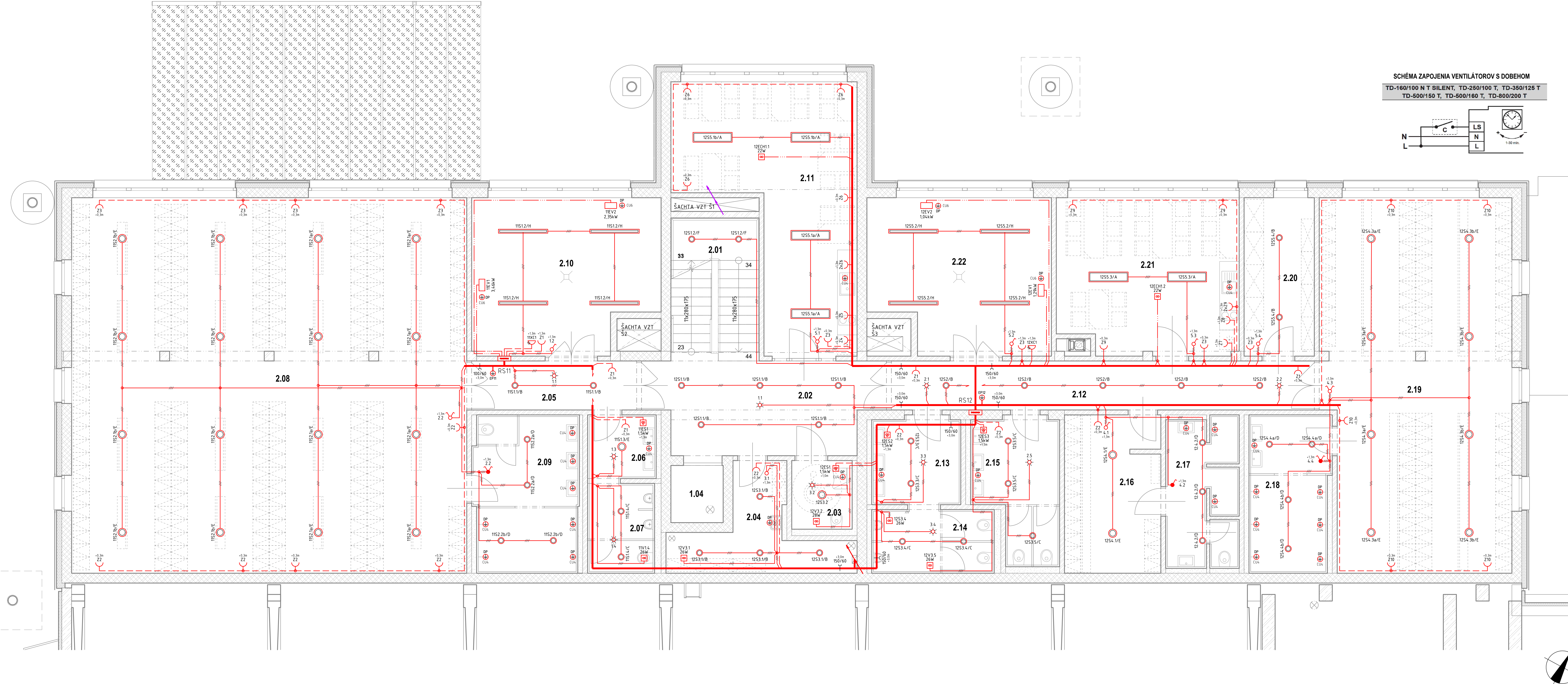
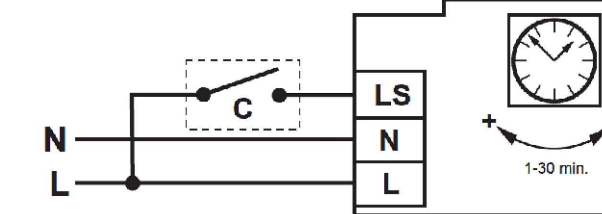


PÓDORYS 2.NP - PREVÁDZKOVÁ BUDOVA
1:50



SCHEMA ZAPOJENIA VENTILÁTOROV S DOBEHOM
TD-160/100 N T SILENT, TD-250/100 T, TD-350/125 T
TD-500/150 T, TD-500/160 T, TD-800/200 T



LEGENDA MIESTNOSTÍ 2.NP:

Č.M.	NÁZOV MIESTNOSTÍ	PLOCHA [m²]	POVRCHOVÉ ÚPRAVY			SVETLÁ VÝŠKA [m]	OSVETLENIE	
			PODLAHA	STENA	STROP			
2.01	SCHODISKO	11.8	KERAMICKÁ DLAŽBA	P13	DISPERZNÝ NÁTER	DISPERZNÁ MACBA	3.85	150 0.4
2.02	CHODBA	19.3	KERAMICKÁ DLAŽBA	P14	DISPERZNÝ NÁTER	KAZETOVÝ PODHLAD	2.80	100 0.4
2.03	WC IMOBILNÍ	3.9	KERAMICKÁ DLAŽBA	P14	KERAMICKÝ OBLAD /DISPERZNÝ NÁTER	SKK PODHLAD	2.70	200 0.4
2.04	UPRATOVAČKA	10.4	KERAMICKÁ DLAŽBA	P14	DISPERZNÝ NÁTER	SKK PODHLAD	2.70	100 0.4
2.05	CHODBA	7.6	KERAMICKÁ DLAŽBA	P14	DISPERZNÝ NÁTER	KAZETOVÝ PODHLAD	2.80	200 0.4
2.06	PREDSEŇ MUŽI	4.1	KERAMICKÁ DLAŽBA	P14	KERAMICKÝ OBLAD /DISPERZNÝ NÁTER	SKK PODHLAD	2.70	200 0.4
2.07	WC MUŽI	5.6	KERAMICKÁ DLAŽBA	P14	KERAMICKÝ OBLAD /DISPERZNÝ NÁTER	SKK PODHLAD	2.70	200 0.4
2.08	ŠATŇA MUŽI - VODIČI	138.9	KERAMICKÁ DLAŽBA	P14	DISPERZNÝ NÁTER	KAZETOVÝ PODHLAD	2.80	200 0.4
2.09	UMÝVÁREN MUŽI - VODIČI	15.7	KERAMICKÁ DLAŽBA	P14	KERAMICKÝ OBLAD /DISPERZNÝ NÁTER	SKK PODHLAD	2.70	200 0.4
2.10	TECHNICKÁ MESTNOSŤ VZT	26.0	KERAMICKÁ DLAŽBA	P15	DISPERZNÝ NÁTER	DISPERZNÁ MACBA	3.55	200 0.4
2.11	DENNÁ MESTNOSŤ	33.6	KERAMICKÁ DLAŽBA	P14	DISPERZNÝ NÁTER	KAZETOVÝ PODHLAD	2.80	200 0.4
2.12	CHODBA	19.4	KERAMICKÁ DLAŽBA	P14	DISPERZNÝ NÁTER	KAZETOVÝ PODHLAD	2.80	100 0.4
2.13	PREDSEŇ WC MUŽI	7.3	KERAMICKÁ DLAŽBA	P14	KERAMICKÝ OBLAD /DISPERZNÝ NÁTER	SKK PODHLAD	2.70	200 0.4
2.14	WC MUŽI	7.3	KERAMICKÁ DLAŽBA	P14	KERAMICKÝ OBLAD /DISPERZNÝ NÁTER	SKK PODHLAD	2.70	200 0.4
2.15	WC ŽENY	10.4	KERAMICKÁ DLAŽBA	P14	KERAMICKÝ OBLAD /DISPERZNÝ NÁTER	SKK PODHLAD	2.70	200 0.4
2.16	ŠATŇA ŽENY	14.2	KERAMICKÁ DLAŽBA	P14	DISPERZNÝ NÁTER	KAZETOVÝ PODHLAD	2.80	200 0.4
2.17	UMÝVÁREN ŽENY	10.0	KERAMICKÁ DLAŽBA	P14	KERAMICKÝ OBLAD /DISPERZNÝ NÁTER	SKK PODHLAD	2.70	200 0.4
2.18	UMÝVÁREN MUŽI - ÚDRŽBA	11.9	KERAMICKÁ DLAŽBA	P14	KERAMICKÝ OBLAD /DISPERZNÝ NÁTER	SKK PODHLAD	2.70	200 0.4
2.19	ŠATŇA MUŽI - ÚDRŽBA	64.9	KERAMICKÁ DLAŽBA	P14	DISPERZNÝ NÁTER	KAZETOVÝ PODHLAD	2.80	200 0.4
2.20	SKLAD	10.4	KERAMICKÁ DLAŽBA	P15	DISPERZNÝ NÁTER	SKK PODHLAD	2.80	100 0.4
2.21	DENNÁ MESTNOSŤ	26.3	KERAMICKÁ DLAŽBA	P14	DISPERZNÝ NÁTER	KAZETOVÝ PODHLAD	2.80	200 0.4
2.22	TECHNICKÁ MESTNOSŤ VZT	25.3	KERAMICKÁ DLAŽBA	P15	DISPERZNÝ NÁTER	DISPERZNÁ MACBA	3.55	200 0.4
ÚČÍTKOVÁ PLOCHA [m²]:		484.5						

LEGENDA ZNAČIEK

- ROZVÁDZAČ NN
- HLAVNÁ TRASA KÁBLOVÝCH ROZVODOV UL V KÁBLOVOM ŽRABE
SVETELNÁ INŠTALÁCIA - OSVETLENIE
SELENOPRÍRODIA INŠTALÁCIA - ZÁSUVKY
SELENOPRÍRODIA INŠTALÁCIA - HISTORICKÁ, EL. VYKUROVANIE
SVETELNÁ INŠTALÁCIA - OVLÁDANIE
- KÁBLOVÁ STUPOVKA, KLEŠKA
- 1 NA STENE, 2 DVOJITEĽ PLOCHY POD STROP VO VERTIKÁLNOH ŽRABE
NA STRECHU
- LED SVETIDLO 1200x300, PODHLADOVÉ
LED SVETIDLO PRIEMYSELNÉ, STROPNÉ
LED SVETIDLO STROPNÉ
NÚDZOVÉ LED SVETIDLO S PKTOGRAMOM
NÚDZOVÉ LED SVETIDLO ANTIPANKOVÉ
JEDNOPÓLOVÝ PREPÍNAČ, 250V/10A, IP20
JEDNOPÓLOVÝ PREPÍNAČ, 250V/10A, IP44
SÉRIOVÝ PREPÍNAČ, 250V/10A, IP20
SÉRIOVÝ PREPÍNAČ, 250V/10A, IP44
KRÍŽOVÝ PREPÍNAČ, 250V/10A, IP44
JEDNOFÁZOVÁ ZÁSUJKA ZAPUSTENÁ, POVRCHOVÁ, 250V/16A, IP20
JEDNOFÁZOVÁ ZÁSUJKA ZAPUSTENÁ, POVRCHOVÁ, 250V/16A, IP44
JEDNOFÁZOVÁ ZÁSUJKA ZAPUSTENÁ, POVRCHOVÁ, 250V/16A, IP54
JEDNOFÁZOVÁ ZÁSUJKA DVOJITÁ ZAPUSTENÁ, POVRCHOVÁ, 250V/16A, IP20
JEDNOFÁZOVÁ ZÁSUJKA DVOJITÁ ZAPUSTENÁ, POVRCHOVÁ, 250V/16A, IP44
JEDNOFÁZOVÁ ZÁSUJKA DVOJITÁ ZAPUSTENÁ, POVRCHOVÁ, 250V/16A, IP54
TROJFÁZOVÁ ZÁSUJKA, 16A/400V NA POVRCH, IP44
EL. SPOTREBE VŠEOBECNE
EV - ELEKTRICKÁ VETRACIA JEDNOTKA - DODÁVKA VZT
V - VENTILÁTOR, CHLADIACA JEDNOTKA, VNÚTORNÁ JEDNOTKA - DODÁVKA VZT
ES - EL. ELEKTRICKÝ SUŠEČ RÚK
EOV - OHREV DŹADŽOVÝCH VPUSŤOV - DODÁVKA ZTI
PREPÁTOVÁ OCHRANA STP 11/22/3P/PI/NAPE V PLASTOVEJ SKRINKE POD STROPOM

LEGENDA ZNAČIEK

- SÚSTAVA ROZVODNÁ SÍT'
- 3/PEN AC 400/230V 50Hz, TN-C
3/N/PE AC 400/230V 50Hz, TN-S
- OCHRANA PRED ZÁSAHOM EL. PRÚDOM STN 33 2000-4-41/220V;
- OCHRANA OPATRENIE SAMOCHODNÉ OPORNE PRI PORUČE
- POŽIADAVKY NA ZÁKLADNOU OCHRANU
A1 - ZÁKLADNÁ IZOLÁCIA ŽIVÝCH ČÁSTÍ, A2 - ZÁBRANY ALEBO KRYTÝ
A1/3 POŽIADAVKY NA OCHRANU PRI PORUČE
- OCHRANÉ UZEMNENIE A POSPÁJANIE
- SAMOCHODNÉ OPORNE PRI PORUČE
A1/5 DOPLNKOVÁ OCHRANA
- PRÍRODNE CHRÁNENÉ, DOPLNKOVÉ OCHRANÉ POSPÁJANIE

POZNÁMKY

- STANOVENIE VONKAŠÍCH VPLYVOV JE URČENÉ V PROTOKOLE O VONKAŠÍCH VPLYVOCH, KTORÝ JE SAMOSTATNOU PRÍLOHOU P.D.
- ELEKTRICKÁ INŠTALÁCIA MUŠI ZODPOVEDÁŤ STN 332000-4-41 A STN 332000-7-701.
- HLAVNÉ A DOPLNKOVÉ POSPÁJANIE VODIVÝCH ČÁSTÍ VYKONÁŤ V ZHRYSE STN 332000-4-41 A STN 332000-5-54.
- OPATRENIE OPATRENIA V ZÓNE TROLIEJBOVÉHO VEDENIA A ZBERAČIA PRÚDU V ZHRYSE STN 5012-1.

FIGLO	TEXT ZMENY	ODOVODNENIE	DÁTUM	PODPIS
A				
B				
C				

NÁZOV STAVBY	MODERNIZÁCIA ÚDRŽBOVEJ ZÁKLADNE TROLIEJBUSOV A VÝSTAVBA MENIARNE	
OBJEDNÁVATEĽ	DOPRAVNÝ PODNIK MESTA PREŠOV, a.s. BARDEJOVSKÁ 7, 089 06 EURÓPE	
ZHOTOVITEĽ	ZDROUŽENIE MÚZ PREŠOV	
VEDÚCI ČLEN ZDROUŽENIA	LEŇ ZDROUŽENIA	
DOPRAVOVÝ PROJEKT, a.s.	ISPO spol. s r.o., inžinierske stavby	
KOPERNÍKSKÁ 14/2, 832 03 BRATISLAVA	SLOVENSKÁ 66, 089 01 PREŠOV	
ZODPOVEDNÁ OSOBA	ing. MICHAL BOGORA	ZODPOVEDNÁ OSOBA
HLAVNÝ INŽINIER PROJEKTU	ing. arch. ZUZANA MAČÁKOVÁ	ing. JOSEF ANTIL
FIGLO ZÁKAZY	8674-00	

PROJEKTANT/SPRACOVATEĽ ČASTÍ	DOPRAVOVÝ PROJEKT, a.s., KOPERNÍKSKÁ 14/2, 832 03 BRATISLAVA
VÝKONÁVATEĽ	ZODPOVEDNÝ PROJEKTANT
KONTROLNÝ	ING. MILAN HOLES
IDENTIF.	FIGLO PRÍLOHY
IDENTIF.	FIGLO PRÍLOHY

ČASŤ DOKUMENTU	D VÝKRESY A PÍSMONNOSTI OBJEKTU
OBJEKT	401 HALA PREVÁDZKOVEJ ÚDRŽBY TROLIEJBUSOV
ČASŤ OBJEKTU	600 ELEKTROINŠTALÁCIA A BLESKOZVODY
NÁZOV PRÍLOHY	PÓDORYS 2.NP - PREVÁDZKOVÁ BUDOVA ELEKTROINŠTALÁCIA

KRAJ	PREŠOVSKÝ
OKRES	PREŠOV
KATASTR	LEBOURCE
SÚRADNÝ SYSTÉM	S-JTSK v real. JTSK
BYV	8674
DÁTUM	06/2023
FORMÁT	A4
HEKKA	150
STUPEŇ	DRS/DVZ
FIGLO ZÁKAZY	8674-00
FIGLO SUPRÁVY	FIGLO PRÍLOHY
	606